

# Department of Computer Science

Head of Department

Associate Professor Kristian G. Olesen, [kgo@cs.aau.dk](mailto:kgo@cs.aau.dk)

The department conducts teaching and research at the highest international level and has extensive cooperation with industry. An independent international evaluation has recognised the department among the world leaders in computer science research.

# AAU-institut bedømt som verdensklasse

**Kristian G. Olesen glæder sig  
over den nye evaluering, der  
betegner to af Institut for Datalogis  
grupper som verdensklasse.  
Foto: Laura Guldhammer**



# Forskningsevaluering

Tilbagevendende regelmæssig proces

Organisering

Publiceringsstrategi

Rekrutteringsstrategi

Internationale opslag

Brede opslag

Gælder alle videnskabelige stillinger



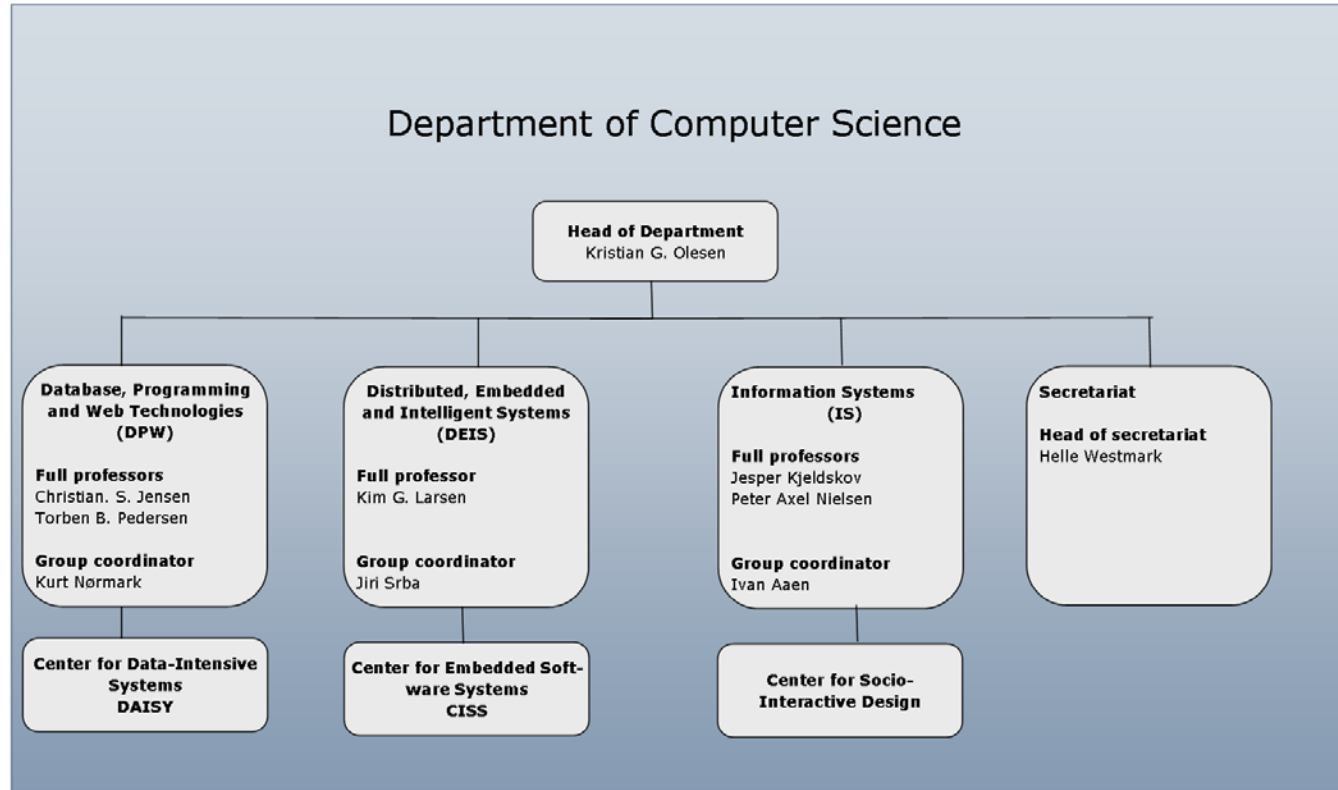
# Machine Intelligence

probabilistic graphical models, data mining, web intelligence



AALBORG UNIVERSITET

# Organisation



# Distributed, Embedded and Intelligent Systems

covering real-time and distributed systems, networks, formalisms for the description and analysis of computer systems, tools for verification and validation



# Database, Programming and Web Technologies

covering data management and techniques and tools for data access, design, implementation and application of programming languages, environments, and tools



# Information Systems

covering the development and application of computerised systems in organisations and human-computer interaction





# Processen

## **Nedsættelse af evalueringspanel**

Internationale uafhængige eksperter

## **Indsamling af baggrundsmateriale**

Medarbejdere, publikationer, priser, ...

## **Diskussion, evaluering, strategi**

Aktiviteter i forskningsenhederne

## **Selve evalueringen**

På instituttet, eksternt

## **Præsentation**

Internt og eksternt, presse



# Evalueringspanelet



En international profil per forskningsenhed samt en lokal repræsentant (vigtigt).



# Udbytte

God ramme om strategiarbejde

Har konkrete påvirkninger

- Instituttets organisering

- Forskningsenhedernes publikationsstrategi

God PR

- Evalueringsrapporten

- Instituttets visitkort

- Dokumenteret forskningshøjde

Styrker sammenhold, ambitionsniveau og fælles målsætning

